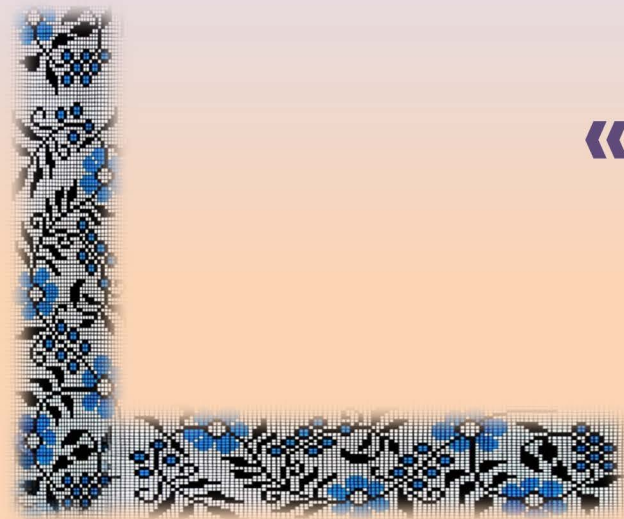




РЕЗУЛЬТАТИ ОПИТУВАННЯ СТЕЙКХОЛДЕРІВ ЩОДО ОРГАНІЗАЦІЇ ТА ЯКОСТІ НАДАННЯ ОСВІТНІХ ПОСЛУГ ЗА ОСВІТНЬО-ПРОФЕСІЙНОЮ ПРОГРАМОЮ

«СОЦІАЛЬНА РОБОТА»



УЧАСНИКИ ОПИТУВАННЯ – ЗОВНІШНІ СТЕЙКХОЛДЕРИ

Дніпровський міський
центр зайнятості м.
Дніпро

Управління праці та
соціального захисту населення
Амур-Нижньодніпровської
районної Ради у місті Дніпро

Лівобережний
районний центр
зайнятості м. Дніпро

КЗО «НВО №28 «Гімназія –
школа I ступеня –
дошкільний навчальний
заклад (ясла – садок)»

Благодійний фонд
«МААЛЄ», ГО
«Кристал Сенс

ТОВ «Наркологічний
центр «Шанс Плюс»

Міський
дитячий будинок № 1
(м. Дніпро);

ПП ДОТ «Аврора»

Синельниківський
районний центр
соціальних служб для
сім'ї, дітей та молоді

Павлоградський районний
центр соціальних служб
для сім'ї, дітей та молоді

Верхньодніпровський
районний центр соціальних
служб для сім'ї, дітей та
молоді

Жовтоводський міський
центр соціальних служб
для сім'ї, дітей та
молоді

ДМР, Дніпропетровський
обласний театрально-
художній коледж

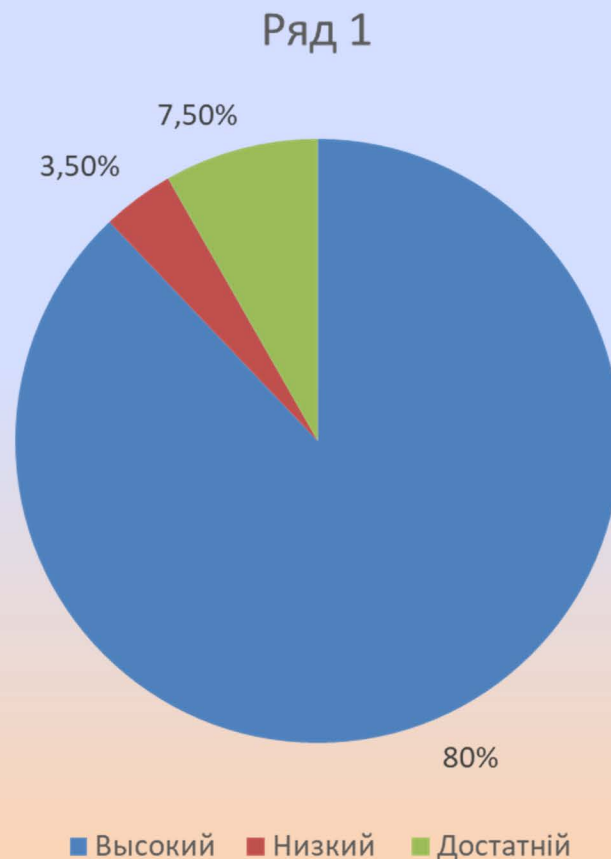
КЗО «Середня
загальноосвітня школа
№108» ДМР

ДНЗ «Дніпровський
транспортно-економічний
коледж»

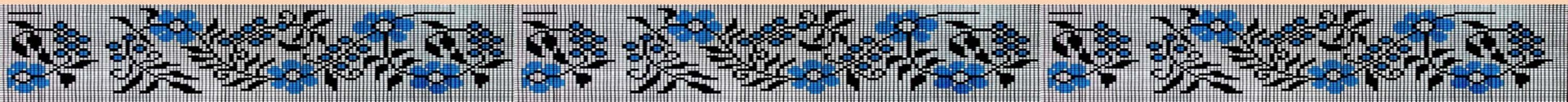
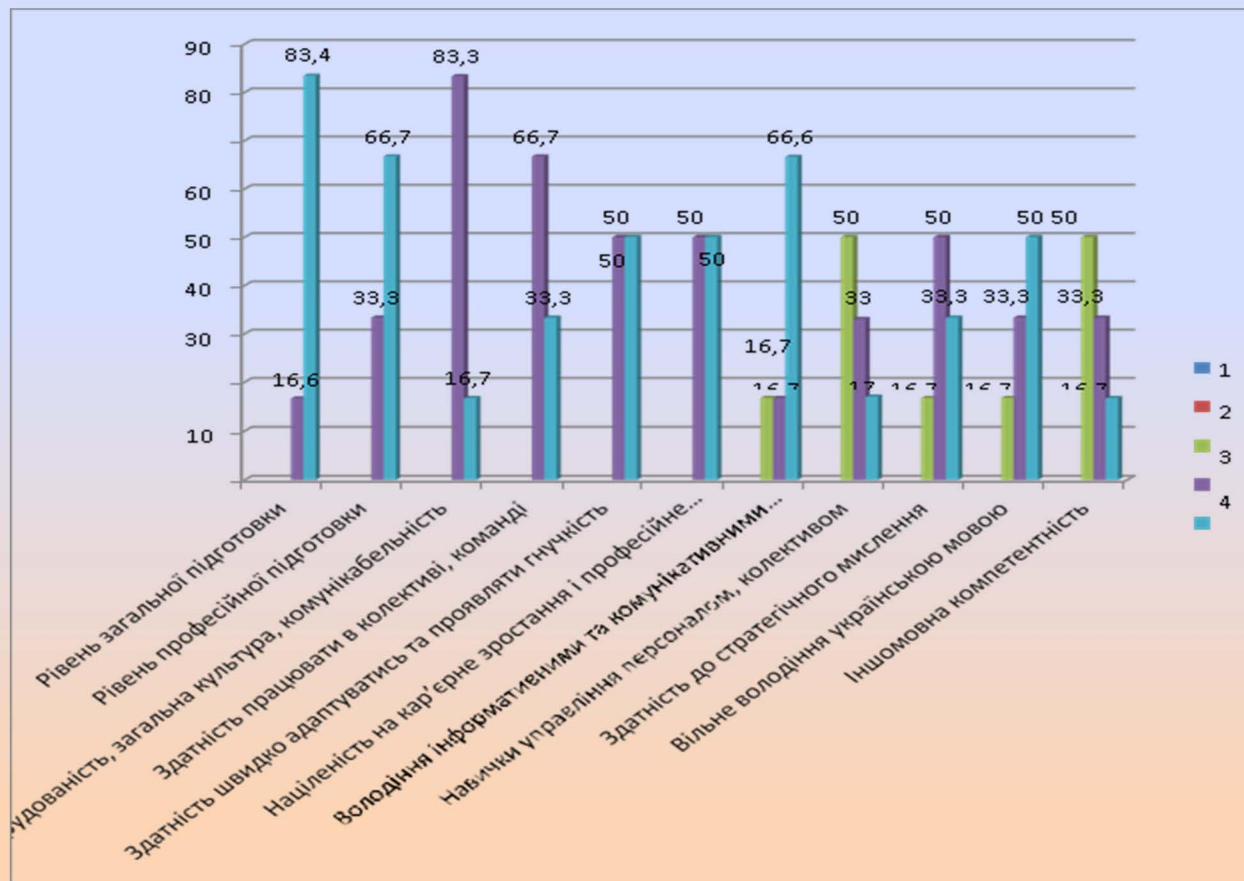
КЗО «Середня
загальноосвітня
школа №39» ДМР



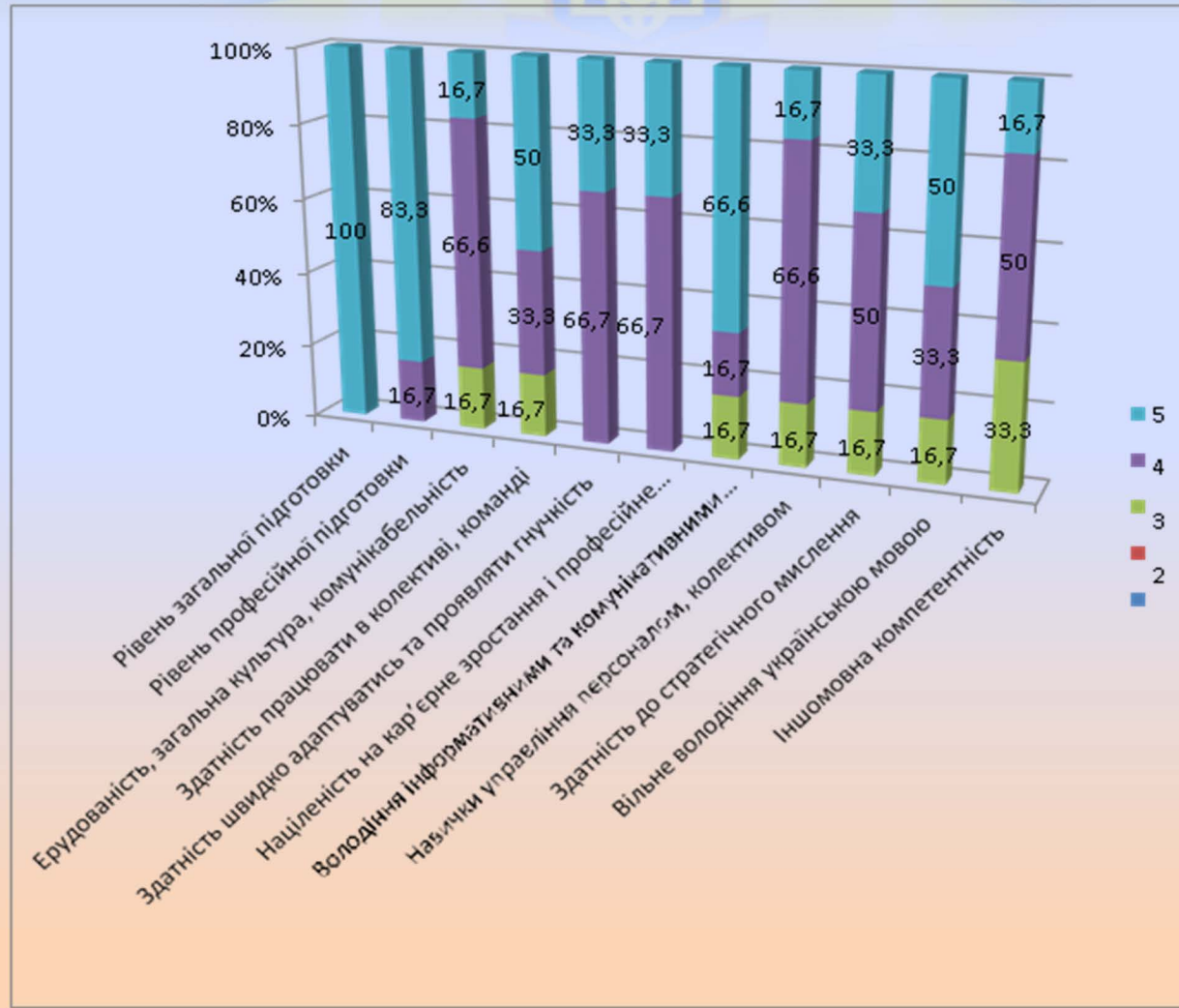
На питання: Як Ви оцінюєте рівень підготовки фахівців за означеною програмою (спеціальністю) відповіли



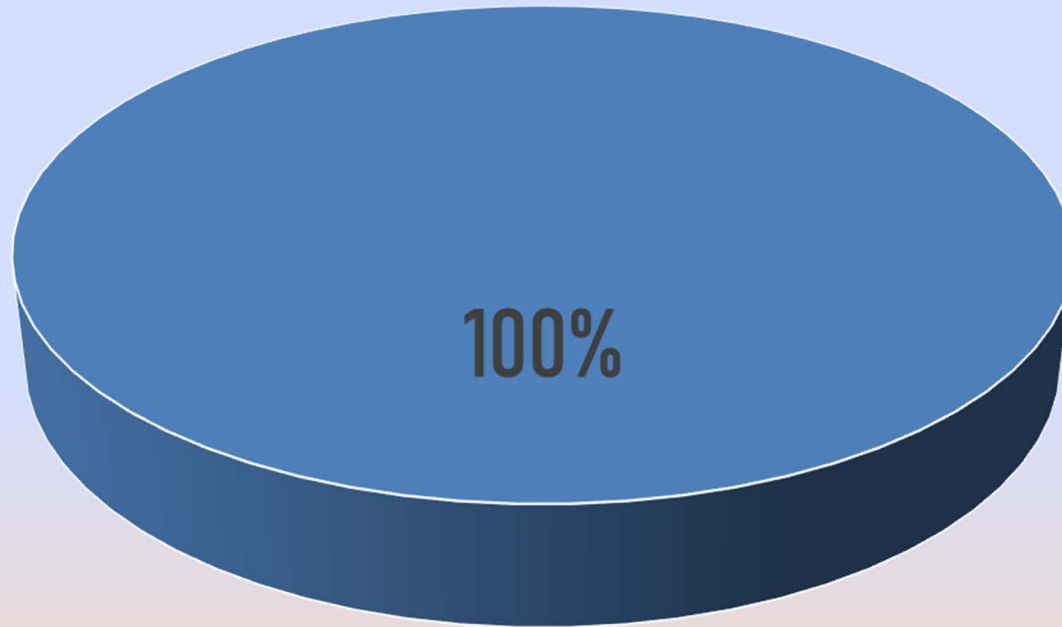
Які з наведених нижче чинників, на Вашу думку, найбільш впливають на ефективність професійної діяльності фахівця? (1 - «низький рівень», 5 - «високий рівень»)



Оцінка якості підготовки здобувачів за наведеними критеріями



Зацікавленість у прийомі на роботу випускників

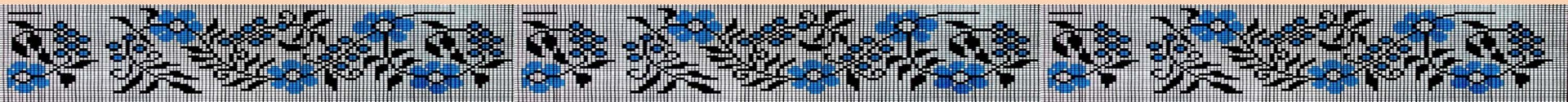
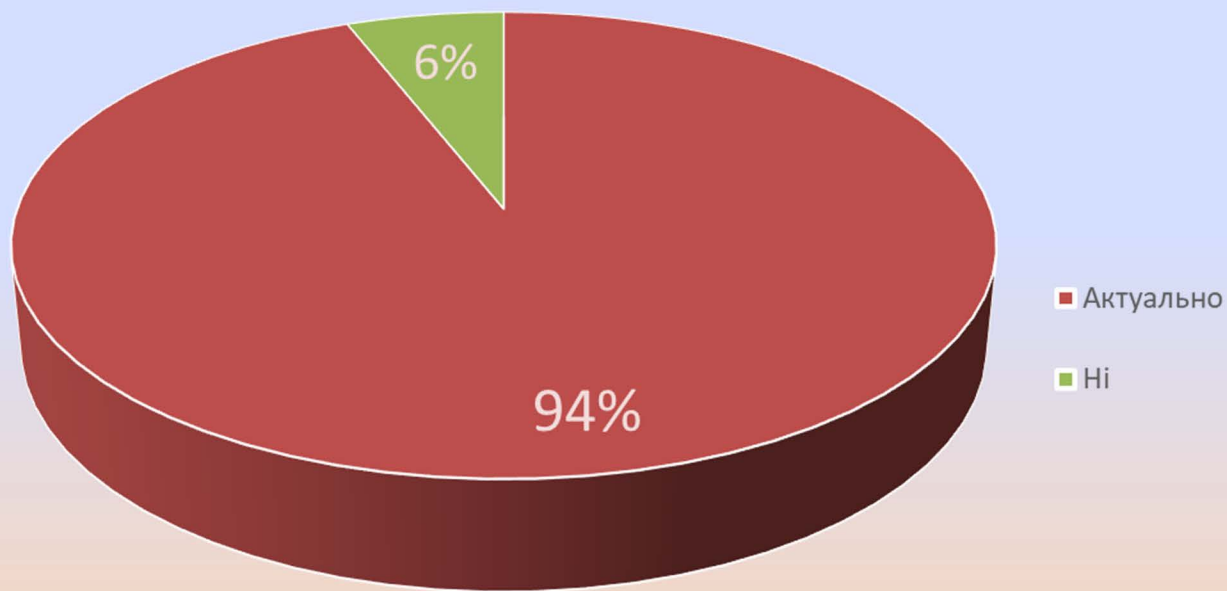


■ Кв. 1



Актуальність змісту фахової підготовки магістрантів з соціальної роботи у контексті сучасних проблем

Актуальність



ПРОПОЗИЦІЇ ТА ПОБАЖАННЯ ЩОДО ВДОСКОНАЛЕННЯ ОСВІТНЬОЇ ПРОГРАМИ

1. На постійній основі залучати роботодавців до освітнього процесу;
2. Враховувати побажання роботодавців щодо формування освітньої програми;
3. Запроваджувати практичні заняття в установах соціального захисту та страхування населення, реабілітаційних центрах, дитячих таборах;
4. Активно залучати фахівців-практиків в якості спікерів для проведення занять зі студентами;
5. Постійно з'ясовувати думки та побажання керівників, директорів та завідувачів щодо результатів навчання та компетентностей здобувачів бакалаврського рівня зі спеціальності 231 «Соціальна робота».

